

Windows2000設定DNS之步驟

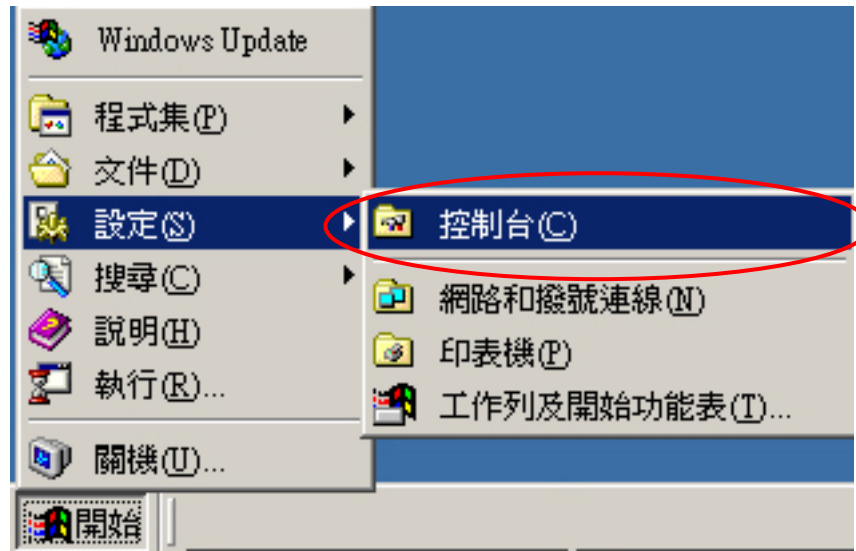
(請選擇以100%螢幕比例顯示)

輔仁大學資訊中心網路組

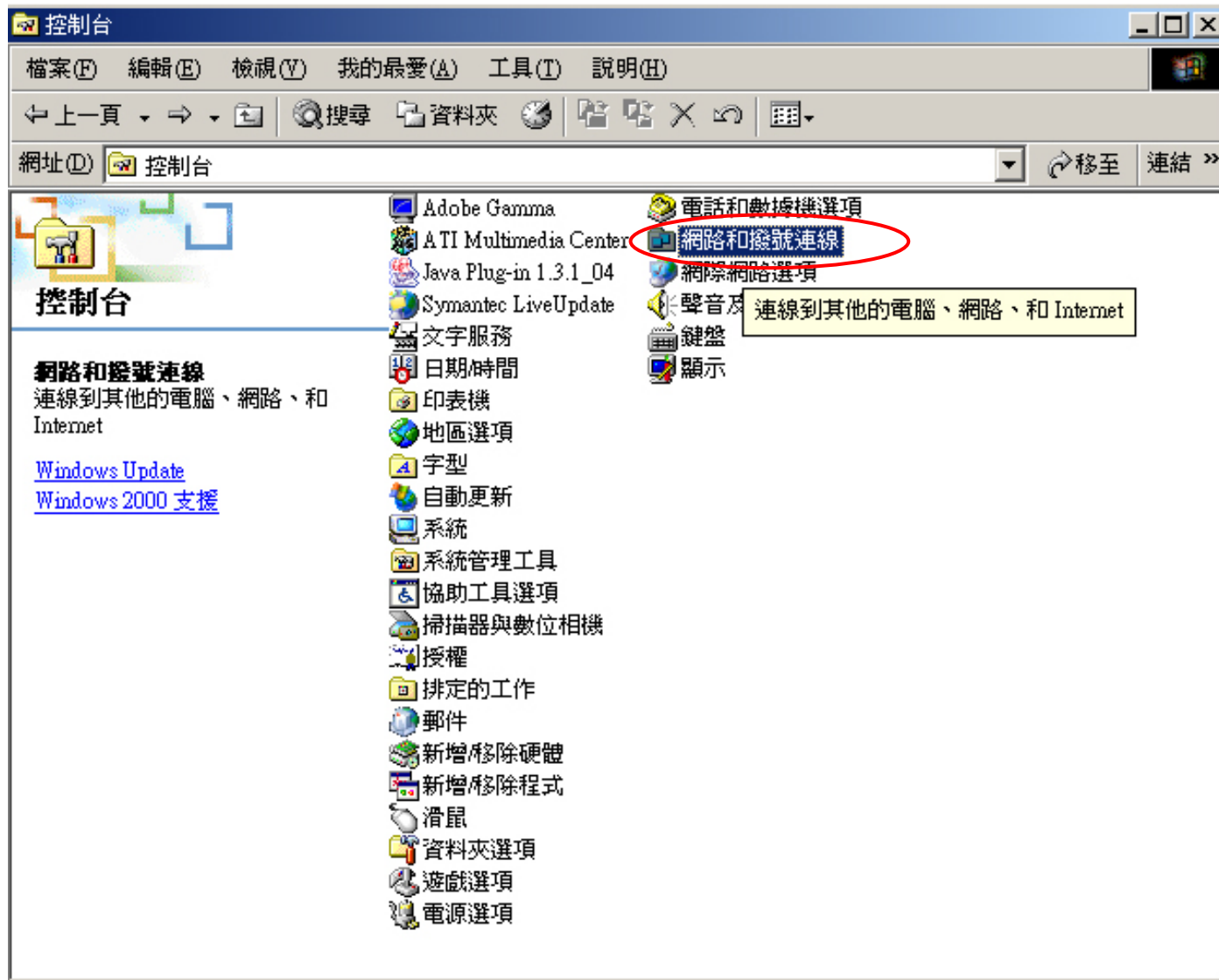
2007/10/24

操作說明

- 請按照下頁圖片所示點選



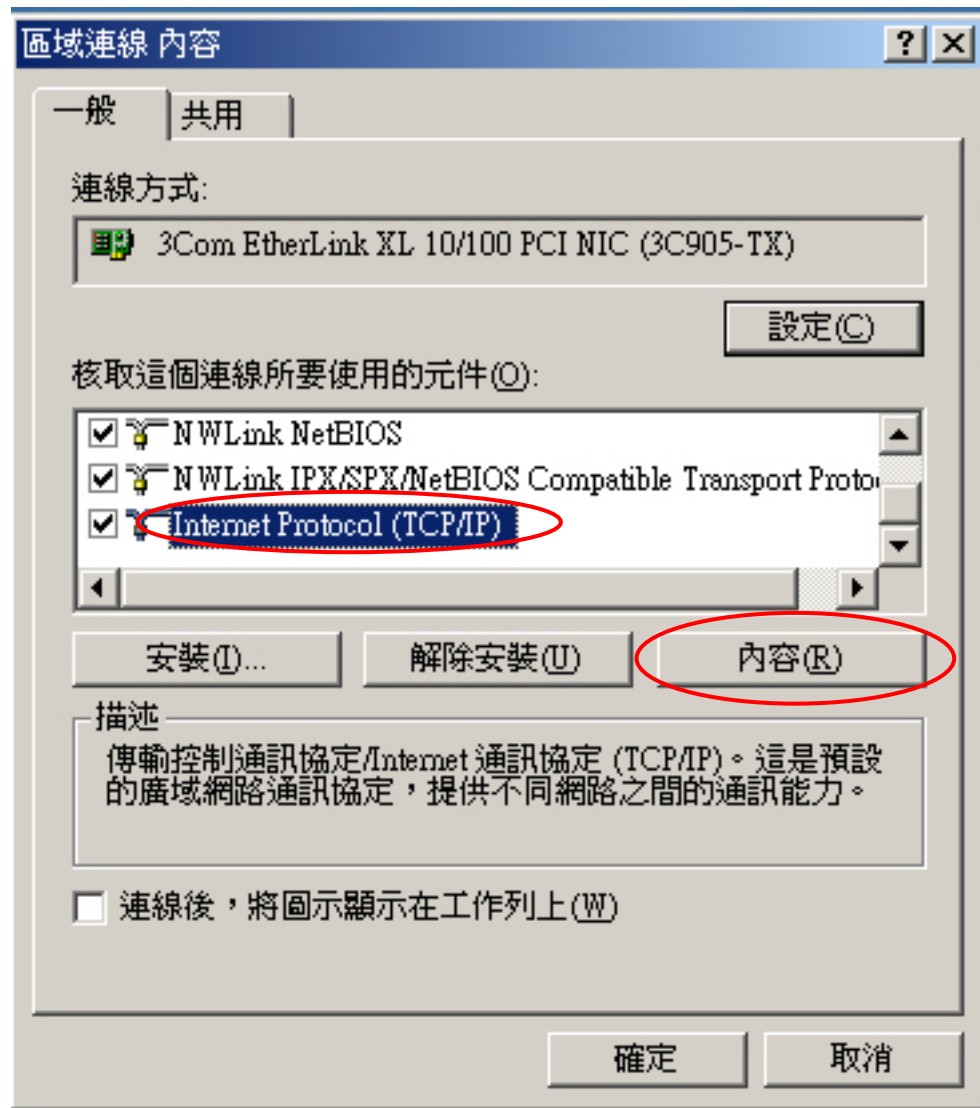
步驟1:在Win2000中“開始”,選“設定”下的“控制台”



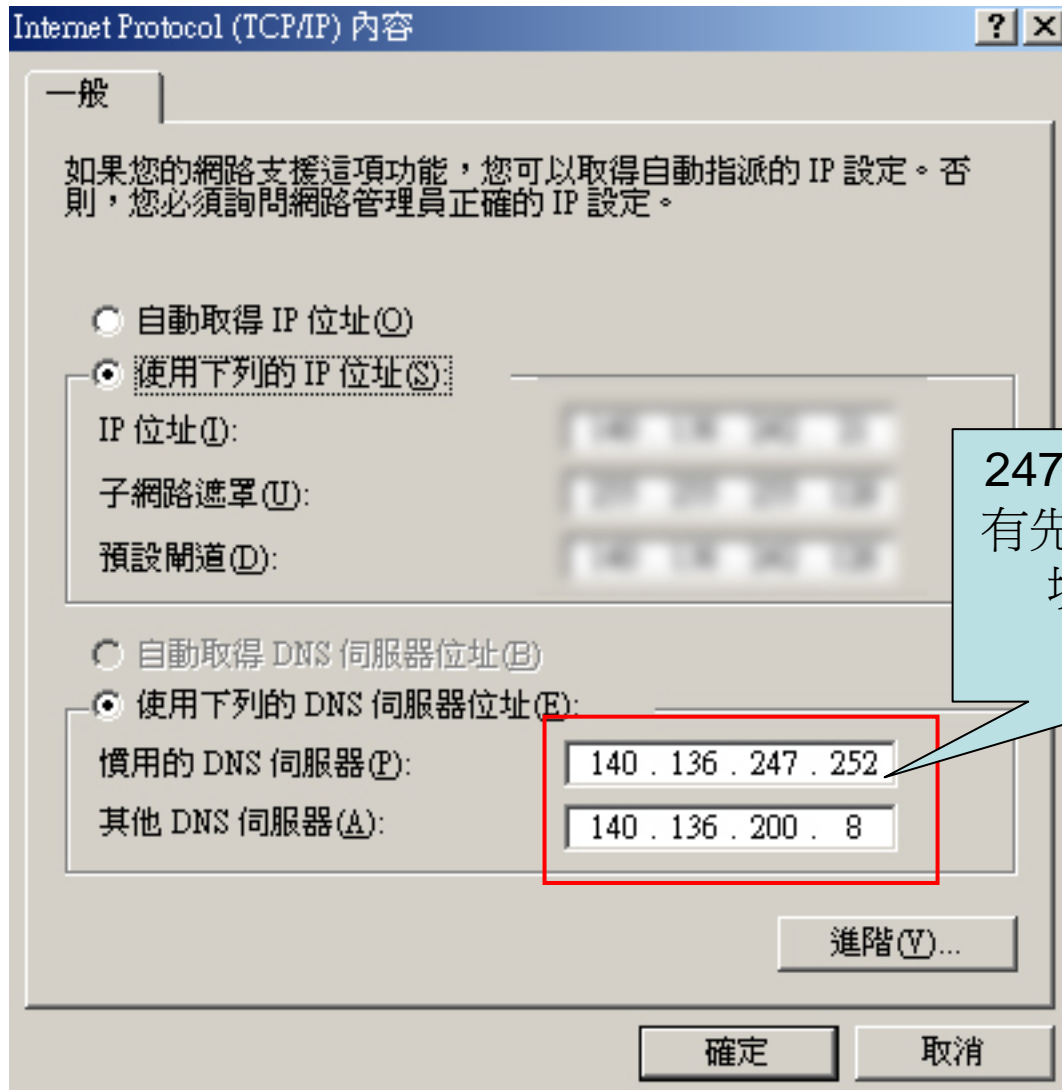
步驟2:在控制台下之“網路和撥號連線”點選兩下



步驟3:點取“區域連線”,按右鍵,選取“內容”



步驟4:點選"Internet Protocol(TCP/IP)",然後再點選"內容"



247.252及200.8沒有先後順序.也可以填200.8再填247.252

步驟5:請在“慣用的DNS伺服器”及“其他DNS伺服器”內填入140.136.200.8及140.136.247.252 然後再按“確定”完成